



**PEDRO GERMAN BARAJAS  
LIZARDO**

**CENTURY 21.**

Millennial

**ID: 537633**  
germanbarajas@c21millennail.com  
+526641887060



**Departamento en Renta**

Ave. General Manuel Marquez de Leon 1301-4-404, Zona Urbana Río Tijuana, Tijuana, Baja California



**Renta: \$3,200 USD**

**Tipo de propiedad: Departamento**

**Tipo de operación: Renta**

- **Terreno:** 175.0 m<sup>2</sup>
- **Construcción:** 175.0 m<sup>2</sup>
- **Recámaras:** 3
- **Baños:** 2
- **Niveles construidos:** 20
- **Cocina:** integral
- **Tipo Terreno:** regular
- **Edo. Conservación:** Excelente
- **Uso de Suelo:** Residencial
- **Clasificación del Edificio:** Superior
- **Número de Elevadores:** 2
- **Piso En Que Se Encuentra:** 4
- **Calidad de la Construcción:** Lujo
- **Regaderas:** 2
- **Distancia Cruce Fronterizo:** .5 kilómetro

- Tipo de piso: Loseta de tendencia tipo marmol
- Cuarto TV
- Cuarto juegos

- Cancha basquet
- Línea telefónica
- Elevador

- Video portero
- Vigilancia privada

- Alberca
- Cuarto servicio
- Gimnasio
- Área de Lavado

- Agua
- Chimenea
- Sistema contra incendios

- Gas red
- Lujo

- Acepta Mascotas
- Sala
- Cantina
- Con local comercial adjunto
- Drenaje
- Circuito cerrado
- Alumbrado
- Portón eléctrico
- Asador
- Restaurante

- Jardín
- Comedor
- Balcón
- Salón de Fiestas
- Cancha tenis
- Luz
- Fibra Óptica
- Closets
- Interfón
- Amueblado
- Tienda

- Recepción
- Persianas
- Año de construcción: 2008
- Tipo de edificio: Residencial
- Firme: Concreto
- Caseta de vigilancia: Si
- Terraza
- Buenos accesos
- Año de remodelación: 2020
- Tipo de Muros: Block y concreto
- Puertas de emergencia: 3
- Estacionamientos comunes: 50
- Cubículos
- Estilo de construcción: Colonial Vertical tendecia
- Arrendatarios: 5
- Ventanas: Aluminio negro
- Tipo de Estructura: Concreto
- Tipo de energía: Bifasica
- Estacionamientos privados: 2
- Control de accesos
- Status de construcción: Terminado
- Acabados: De Lujo
- Puertas y Closets: Madera laminada
- Tipo de Cubierta: Engargolado estandar
- Tranformador: Si
- Barda perimetral: Si

---

### Estado de la propiedad

Estado: Excelente

Años de Antigüedad: 2010

Libre de Gravamen: Si

---

## Descripción

DEPARTAMENTO EN RENTA AMUEBLADO NEW CITY TORRE DIAMANTE TIJUANA, BC.

Estatus:Renta

### Distribución:

- Pórtico de entrada,
- lobby recepción,
- área acceso de elevadores,
- pasillo de entrada al departamento,
- recibidor,
- sala con terraza privada,
- comedor,
- cocina integral con cubierta de granito,
- cuarto de servicio y lavandería,
- sala de estar y televisión,
- 1 recámara "principal" con walking-closet,
- baño completo privado,
- balcón privado,
- 2 recámaras "accesorio",
- 2 estacionamiento privados,

### Características:

- Pórtico de entrada acceso controlado con caseta de vigilancia,
- Lobby recepción con filtro de acceso,
- área de acceso con 2 elevadores y escaleras de conexión,
- recibidor a sala con sofás mesas laterales y de centro con lámparas y adornos, comedor de 8 sillas con adorno de centro de mesa, juego de vitrinas fantasía,
- Cocina integral totalmente equipada con cubierta barra de granito gabinetes madera café, con estufa de 4 quemadores y horno, campana lámpara y filtro, refrigerador 3 puertas, grifo mezclador con tarja,
- cuarto de servicio y lavandería con lavadora y secadora, gabinetes de blancos, boiler, lavadero iluminado y ventilado,
- sala de estar con sofás de tendencia y moda, pantalla de 100 pulgadas, con mueble vitrina y chimenea,
- recámara "accesorio" 1 con 2 camas individuales con cabeceras muebles de closet y televisión de 45 pulgadas ventilado e iluminado,
- recámara "accesorio" 2 con mueble de Fantasía en tocador con sofá y televisión de 45 pulgadas ventilado e iluminado,
- recámara principal con balcón privado, con juego de recámara completa king-size, cómoda y vitrina espejo joyero fantasía y buros y lámparas,
- walking-closet en madera café,
- baño completo privado con tocador vanity,
- 2 estacionamientos techado para autos a un costado de elevador,
- multi amenidades entre ellas alberca, chapoteadero, canchas, salones diversos, cine, restauran, asadores y más,

### Ubicaciones:

- a .5 kilómetros de la línea San Ysidro,
- a .5 kilómetros de palacio municipal tijuana y oficinas de gobierno,
- a 3 kilómetros de Centro histórico tijuana,
- a 7.1 kilómetros del aeropuerto internacional tijuana,
- a 1.5 kilómetros de plaza río,

### Servicios:

- centros comerciales, tiendas, farmacias, escuelas, hospitales, iglesias, escuelas, supermercados, todos los servicios públicos,

llama haz cita

Lic. Germán Barajas Celular (664) 1887060.

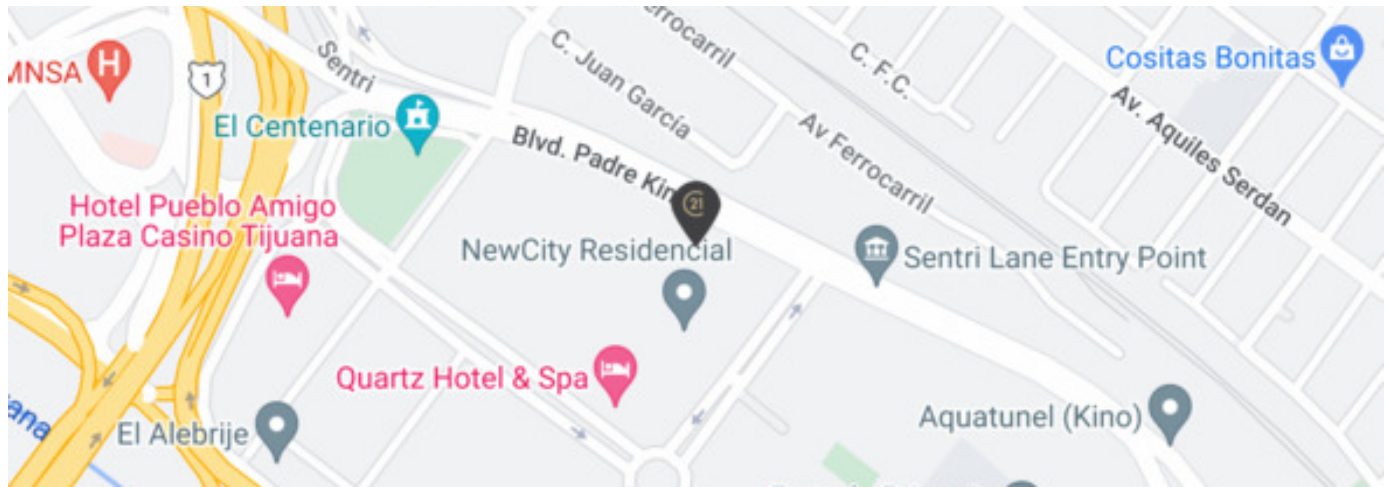
disfruta del lujo y confort de New City al alcance de todo.

---

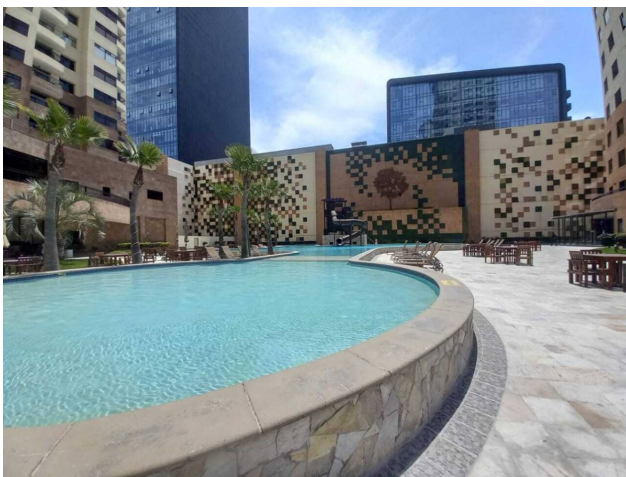
## Ubicación

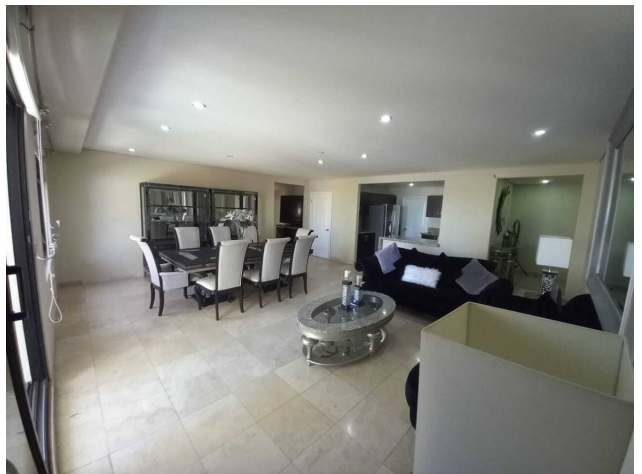
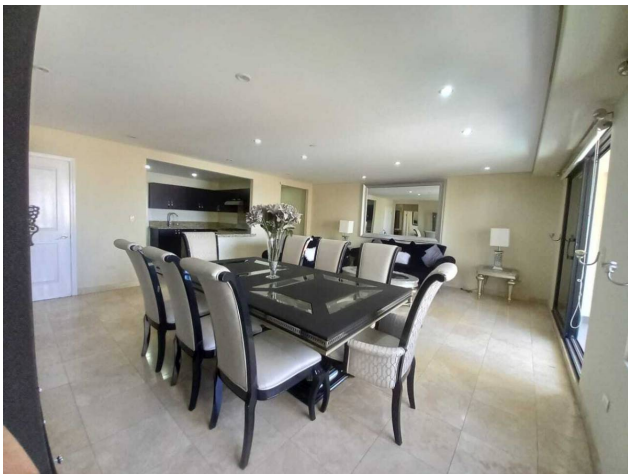
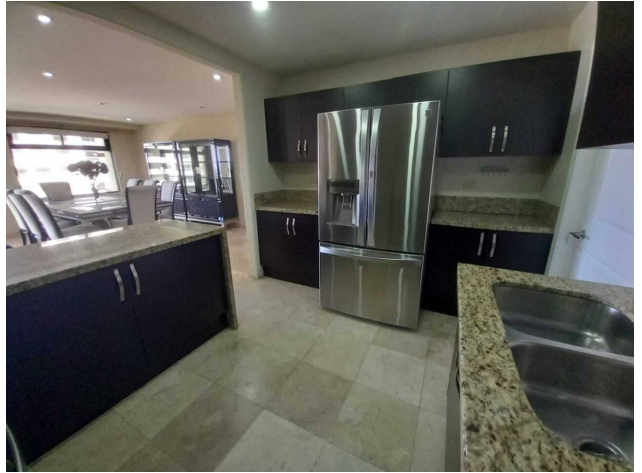
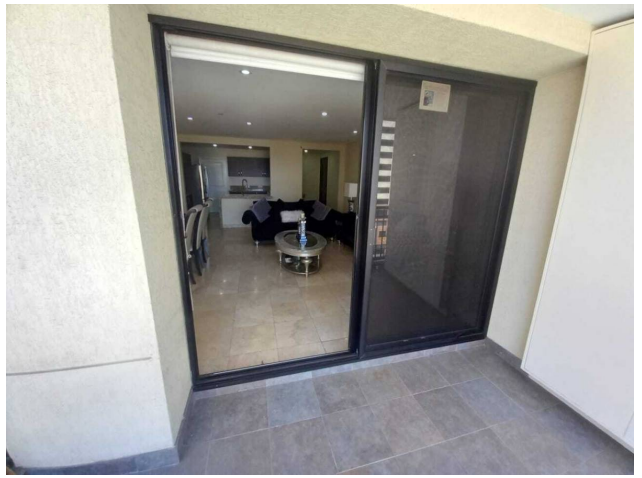
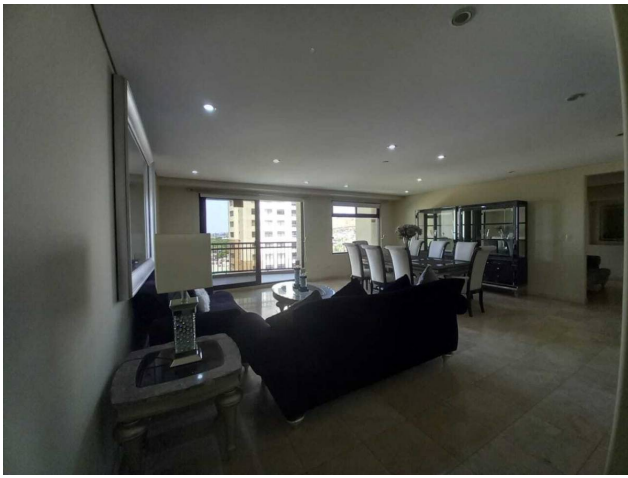
Ave. General Manuel Marquez de Leon 1301-4-404, Zona Urbana Río Tijuana, Tijuana, Baja California

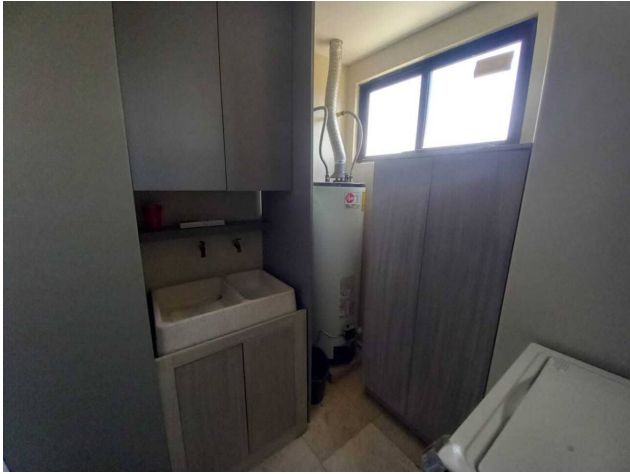
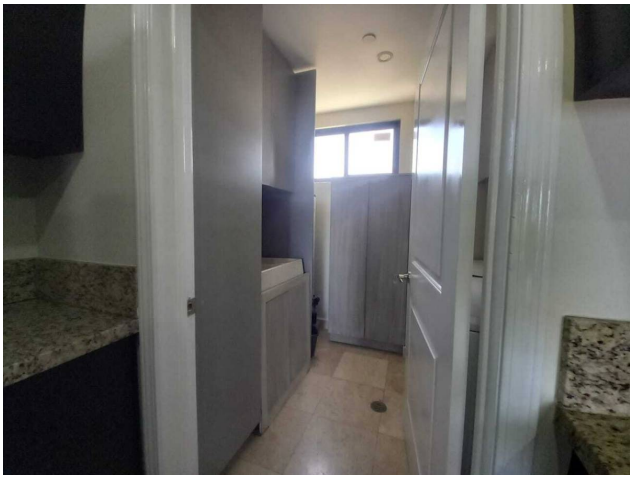
## Referencias

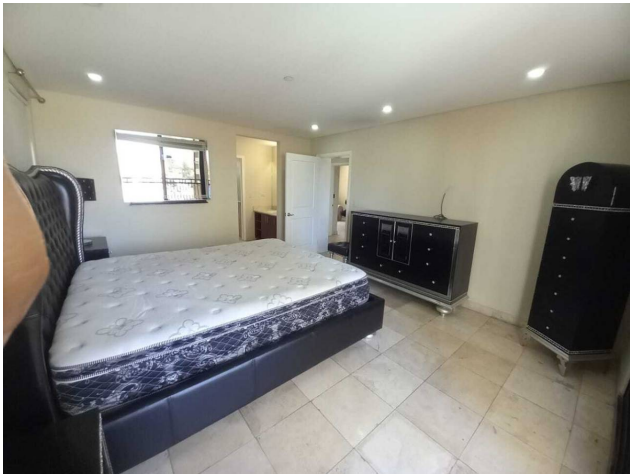
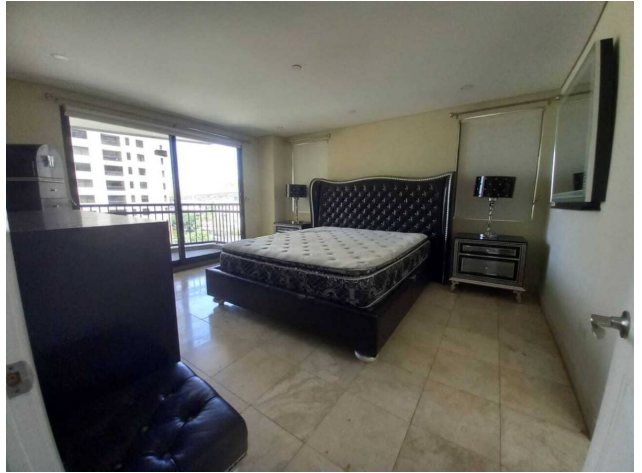
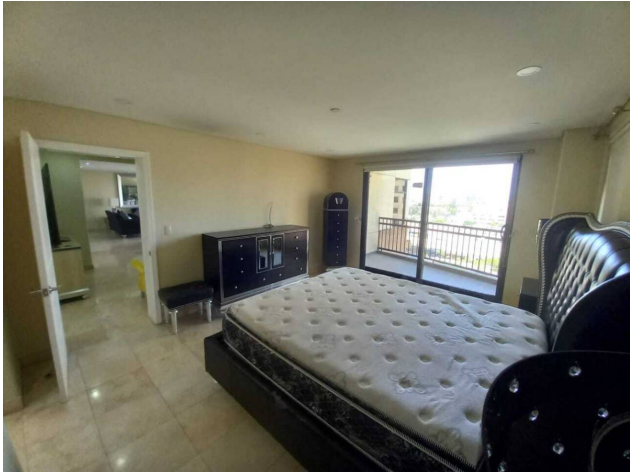


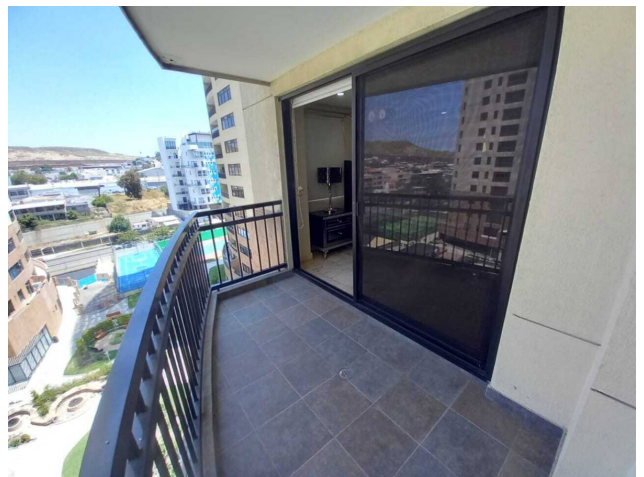
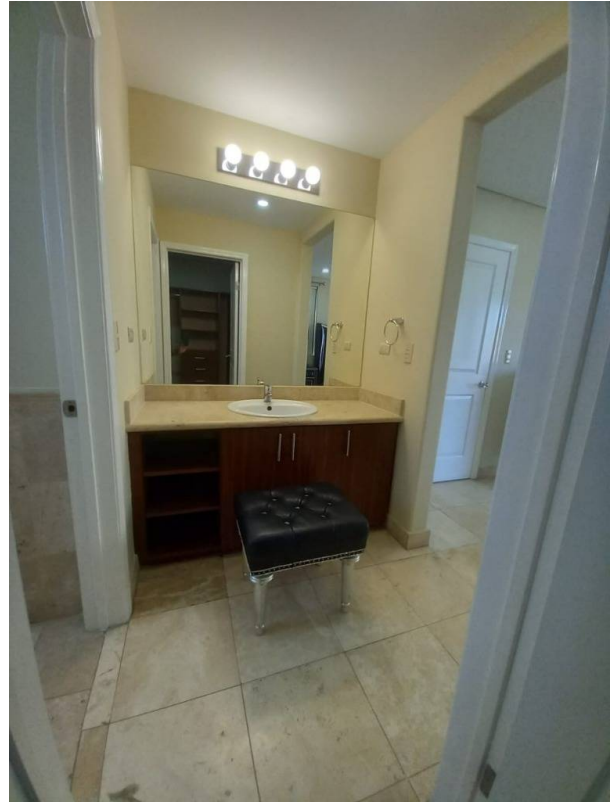
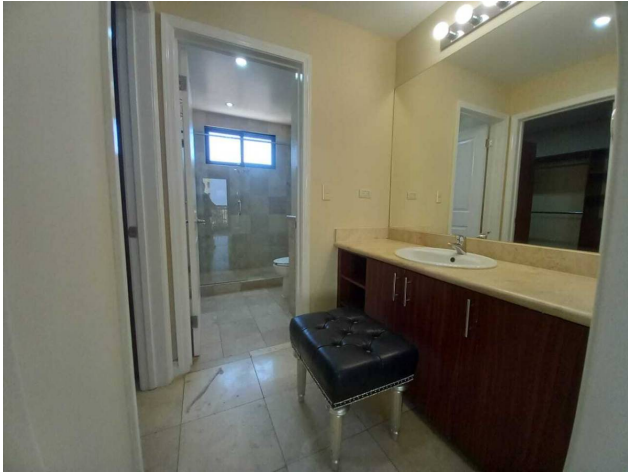
## Catálogo de fotos



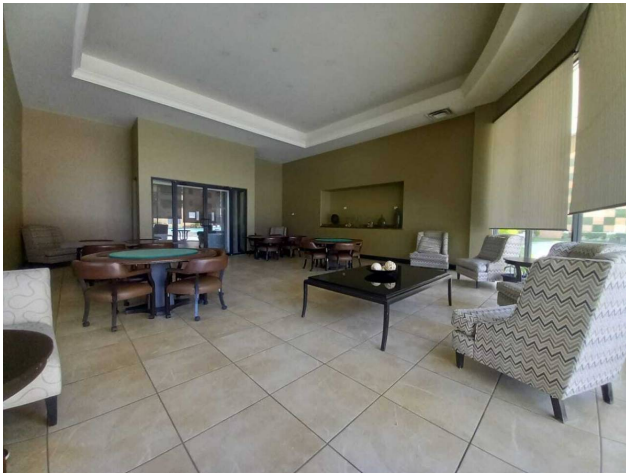
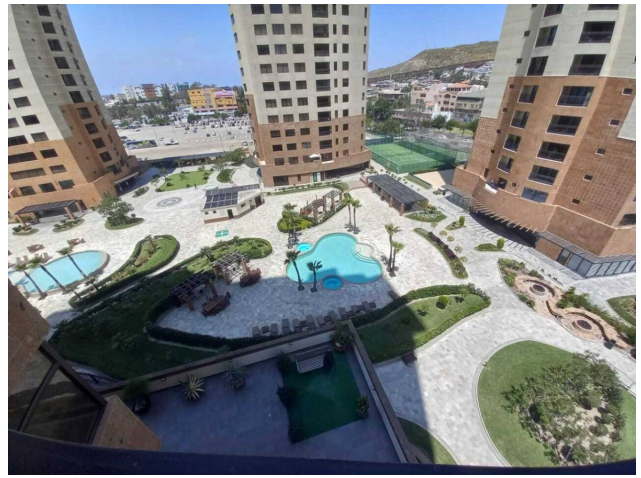












**Blvd. Salinas 11360, Plaza Campestre Locales 105-106 y 233, Aviación, Tijuana, Baja California  
T 664.720.4262 | [info@c21millennial.com](mailto:info@c21millennial.com) | [century21millennial.com](http://century21millennial.com)**

Propiedad sujeta a disponibilidad.

Precio sujeta a cambios sin previo aviso.

El envío de esta ficha no compromete a las partes a la suscripción de ningún documento legal. La información y medidas son aproximadas y deberán ratificarse con la documentación pertinente.